



Beschrieb

Zusammen mit unseren Packziegen bieten wir seit über zehn Jahren ein- und mehrtägige Trekking-Touren für Familien, Vereine oder Schulen sowie Sommerlager für Kinder und Jugendliche an. Durch die Leidenschaft zu den Geissen und die stetige Nachfrage für das Angebot ist der Betrieb über die Jahre hinweg gewachsen.

Mittlerweile leben 16 Ziegenböcke im Alter zwischen 1 und 14 Jahren auf dem Betrieb.

Auf der einen Seite ist ein Ausbau des Stalles notwendig auf der anderen Seite soll aber auch das Angebot weiterentwickelt werden. Die Nachfrage nach naturnahem Tourismus zeigt einen eindeutigen Trend. Dies ermöglicht naturnahen (Ferien-)Orten ihre Wirtschaft auf eine nachhaltige Weise zu fördern. Das bestehende Ziegentrekking, deckt einen Teil dieses Angebotes ab, jedoch schlummert hier noch viel ungenutztes Potential und genau dieses soll durch einen Ausbau ausgeschöpft werden. Zuletzt geht es aber nicht nur um den Tourismus, sondern auch um pädagogisches Arbeiten, das ermöglicht werden soll. Die Begegnung mit der Natur, das Zusammenleben mit den Ziegen, hat in diesem Bereich viel Wirkungsfähigkeit. Das Angebot an erlebnispädagogischen Aktivitäten in der Natur nimmt seit Jahrzehnten zu. Es bietet vielen Menschen einen willkommenen Kontrast zum Alltagsleben, in welchem sie heutzutage starken Reizen ausgesetzt sind. Die Bewegung in der Natur kann hier zum Stressabbau und Wohlbefinden beitragen. Durch alternative Herausforderungen soll die Möglichkeit geschaffen werden, Sozial- und Selbstkompetenzen zu fördern, um eine möglichst selbstbestimmte Lebensgestaltung zu ermöglichen. Auch dafür ist durch die bereits bestehende Zusammenarbeit mit Feuervogel (Genossenschaft für Naturpädagogik) dem Schweizer Kinderhilfswerk Kovive sowie Pro Juventute ein Grundstein gelegt.

Damit wir die Umsetzung des Projekts zeitlich und finanziell bewältigen können, wünschen wir uns Unterstützung von Freiwilligen, welche sich handwerklich einbringen können.

Es gibt zahlreiche spannende Aufgaben. Werden Sie Teil unseres Vorhabens und ermöglichen Sie auf diese Weise vielen Menschen unsere Natur hautnah zu erleben.

Zeitliches

Zeitraum 01.05.2019 - 31.10.2019

Einsatztage 3 - 10

Arbeiten

div. kleinere Bauarbeiten
Baumeisterarbeiten
Elektroarbeiten
Holzbauarbeiten
Innenausbau
Umgebungsarbeiten (z.B. Gartenbau)

Helfer / Helferinnen

Teilnehmerzahl von/bis 5 / 20

bevorzugte Helfer/-innen

Lehrlinge
Erwachsene
Senioren/Seriorinnen

Bemerkungen zur Helfer/-innen**Übernachtungsmöglichkeiten****Adresse**

Touristen-Haus Matt
Markus Näf
Dorfstrasse 62
8766 Matt / GL

Kontakte

- ferieninmatt@gmail.com
- www.ferieninmatt.ch
- 079 246 43 84 / Makrus Näf

Infos zur Unterkunft

Schlafplätze:
2 x 6 (-8) OG
1 x 6 OG
2 x 3 EG

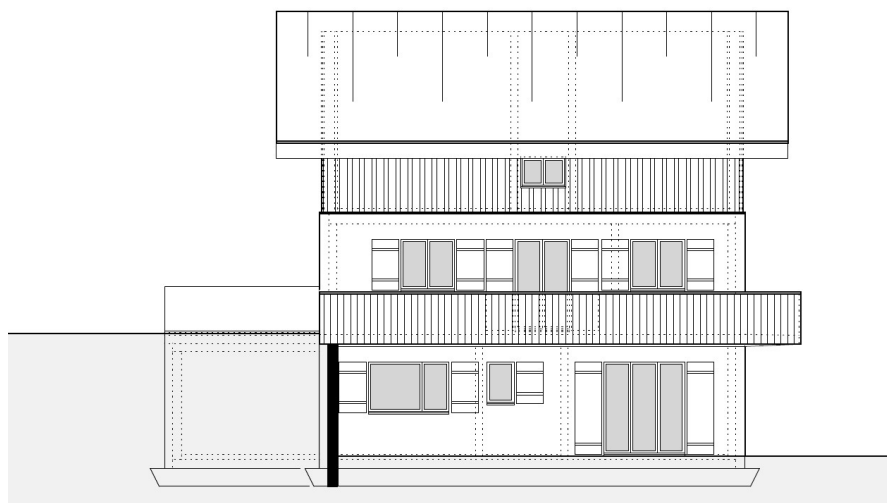
Diverses

Zum Einsatzort kann man mit den ÖV oder dem Auto reisen.

Aufenthalts- und Essraum (40m2)

2 Waschräume mit je 2 Doppelduschen
4 WC

Küche mit Gastrokochherd, Backofen
2 Kühlschränke, 1 Tiefkühler



Beschrieb

Abgelegen vom Dorfkern, mit hübscher Fernsicht, konnte die junge Bauernfamilie 2012 einen Hof übernehmen.

Sie bearbeiten rund 40 Hektaren in der Bergzone 3 mit Milchwirtschaft und Kälbermast.

2017 kam der Sohn zur Welt und nun will die Familie das in die Jahre gekommene Betriebsleiterhaus durch ein neues ersetzen.

Um das Projekt zu realisieren, ist viel Eigenleistung notwendig. Mit "bergversetzer" hoffen wir die Familie tatkräftig unterstützen zu können.

Zeitliches

Zeitraum 01.04.2019 - 30.11.2019

Einsatztage 3 - 20

Bemerkung

Der Baubeginn ist noch abhängig vom Bescheid verschiedener Ämter.

Wir werden Sie auf dem laufenden halten.

Arbeiten

Baumeisterarbeiten

Fassaden

Holzbauarbeiten

Sanitärarbeiten

Umgebungsarbeiten (z.B. Gartenbau)

Zimmermannsarbeiten

Helfer / Helferinnen

Teilnehmerzahl von/bis 1 / 20

bevorzugte Helfer/-innen

Lehrlinge

Erwachsene

Senioren/Seriorinnen

Einzelpersonen

Bemerkungen zur Helfer/-innen

Übernachtungsmöglichkeiten**Adresse**

Jugendhaus Seewis (JHS)
Jugendhaus 1
7212 Seewis Dorf / GR

Kontakte

- 081 300 10 10
- info@jhs.ch

Infos zur Unterkunft

Das Jugendhaus bietet in verschiedenen Räumen komfortable Unterkunftsmöglichkeiten. Vom Einzelzimmer zum Massenschlag ist alles zu haben.
Grundsätzlich ist die Unterkunft nicht für Selbstkocher geeignet. (Ausnahme, Ferienwohnung für max, 12 Pers.)

Diverses

Auto oder Bus erforderlich.
Falls diese Möglichkeit nicht besteht, kann je nach Gruppengrösse der Transport durch den Nutzniesser organisiert werden.



Beschrieb

Am 14. Januar 2019 zerstörten leider zwei Lawinen sowohl die Alphütte als auch einen Stall auf der Alp Lumpegna. Wir stehen nun vor verschiedenen Herausforderungen. In erster Linie suchen wir nach einer Gruppe die uns nach der Schneeschmelze helfen kann die Trümmer auf der Weide zusammenzuräumen.

Zeitliches

Zeitraum 01.04.2019 - 31.05.2019

Einsatztage 3 - 10

Arbeiten

Räumungen nach Unwettern oder Lawinen

Abrissarbeiten

Umgebungsarbeiten (z.B. Gartenbau)

Je nachdem was unter dem Schnee zum Vorschein kommt, muss der Zugangsweg ausgebessert werden.

Helfer / Helferinnen

Teilnehmerzahl von/bis 5 / 20

bevorzugte Helfer/-innen

Lehrlinge

Erwachsene

Bemerkungen zur Helfer/-innen

Übernachtungsmöglichkeiten

Adresse

gem. Einsatzort

Infos zur Unterkunft

siehe diverses

Kontakte

werden noch bekannt gegeben

Diverses

Diverse Unterkünfte in Disentis. Die Gruppe sollte mobil sein. Mit dem Auto kann man in die Nähe der Alp fahren. Danach führt ein ca. 30 min. Fussmarsch zu Einsatzort.



Beschrieb

Die Bauernfamilie mit drei Kindern konnte den Betrieb der Eltern übernehmen. Nun möchten sie einen neuen Stall bauen, um für die nächsten Jahre gerüstet zu sein.

Dabei fallen viele Arbeiten an, welche in Eigenleistung erbracht werden müssen, damit sich das Projekt finanziell stemmen lässt. Wir suchen handwerklich begabte Gruppen, welche die junge Familie dabei unterstützen können.

Zeitliches

Zeitraum 01.07.2019 - 31.10.2019

Einsatztage 4 - 20

Arbeiten

div. kleinere Bauarbeiten

Elektroarbeiten

Fassaden

Holzbauarbeiten

Innenausbau

Stalleinrichtungen

Umgebungsarbeiten (z.B. Gartenbau)

Helfer / Helferinnen

Teilnehmerzahl von/bis 1 / 30

bevorzugte Helfer/-innen

Lehrlinge

Erwachsene

Senioren/Seriorinnen

Einzelpersonen

Bemerkungen zur Helfer/-innen

Übernachtungsmöglichkeiten**Adresse**

Hotel Post Glaris
Cyril Graf
Landwasserstrasse 66
7277 Glaris / GR

Infos zur Unterkunft

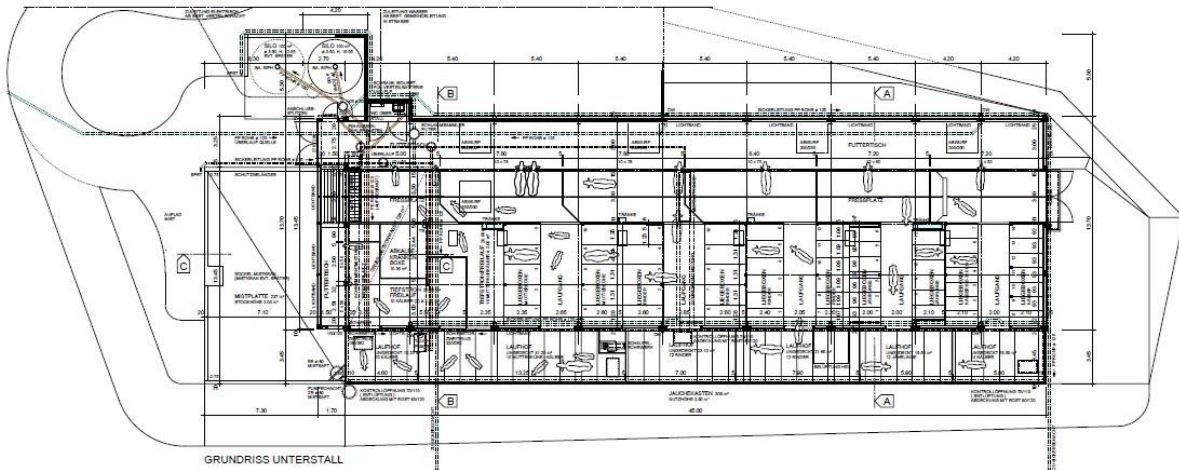
nur für Selbstkocher geeignet

Kontakte

- 078 878 11 30
- info@postglaris.ch

Diverses

Von der Unterkunft zum Einsatzort wird ein Auto oder Kleinbus empfohlen.



Beschrieb

Die junge Bäuerin welche selbst am Plantahof unterrichtet stand vor einer schweren Entscheidung. Entweder sie lässt den Betrieb ihrer Eltern eingehen oder investiert in einen neuen Stall und richtet ihr Leben komplett auf die Landwirtschaft (Bergzone 3) aus. Zum Glück hat sie sich für zweiteres entschieden und wir von bergversetzer möchten diesen mutigen Schritt mit tatkräftigen Gruppen unterstützen, die einen Teil der Eigenleistung abnehmen können. Geplant ist ein Neubau mit Aufzuchtplätzen und Mutterkühen. Leider ist das Terrain sehr schwierig und somit v.a. die Erdarbeiten/Baumeister/Umgebung aufwändig und teuer. Unterstützen Sie dieses spannende Projekt mit Ihrer Firma oder Organisation und packen Sie mit an.

Zeitliches

Zeitraum 01.04.2019 - 30.09.2019

Einsatztage 3 - 30

Arbeiten

Baumeisterarbeiten	bis ca. Ende Juli
Elektroarbeiten	bereits vergeben 12.08.2019 - 16.08.2019
Fassaden	
Holzbauarbeiten	z.B einwandn Heustock
Innenausbau	Montage von Türen und Tore
Sanitärarbeiten	
Stalleinrichtungen	

Helfer / Helferinnen

Teilnehmerzahl von/bis 1 / 20

bevorzugte Helfer/-innen

Lehrlinge

Erwachsene

Senioren/Seriorinnen

Bemerkungen zur Helfer/-innen

Übernachtungsmöglichkeiten**Adresse**

Alte Sennerei Obersays
Jürg Augstburger + Marianne Brugger
Dorfstrasse 6
7202 Says / GR

Kontakte

- 079 231 19 00
- 081 353 98 65

Infos zur Unterkunft

EG
Grosser Wohn- und Essbereich mit Durchreiche zur
Küche.

Diverses

Zum Einsatzort wird ein Transportmittel empfohlen.
Fussweg ca. 30 min.

Die gut eingerichtete Küche ist ausgestattet mit:

- 4-Platten-Kochherd mit Backofen
- 240 l-Kühlschrank mit Gefrierfach
- Geschirrspülmaschine
- Mikrowelle
- Wasserkocher
- Filterkaffee-Maschine
- Geschirr für 20 Personen

2 Nasszellen mit je einer Dusche, einer Toilette und
mehreren Lavabos.

Wasch- und Frottiertücher kostenlos.

OG

Galerie zum ausruhen, lesen, spielen. Kleine
Bibliothek und ein paar Spiele sind vorhanden.

Ein 3er- und zwei 6er-Zimmer; alle Betten mit
Fixleintüchern, Kopfkissen und Duvets. Wolldecken
für alle Fälle.



Beschrieb

Bei der Bauernfamilie in Davos gibt es spannende Handwerksarbeiten zu erledigen. Zum einen soll ein Blechdach neu gedeckt werden. Vorgesehen ist ein Stahlblech, welches über einen Lattenrost entweder auf das bestehende Dach oder deren Unterkonstruktion montiert wird. Der Stall wird künftig als Maschinenunterstand dienen. Dort, wo die Maschinen heute gelagert sind, gibt es einen neuen Hennenstall, welcher komplett neu zu bauen ist. Nebenan sollten für die Kühe einige Liegeboxen montiert werden und ein Zwischenboden müsste versetzt und vergrössert werden. Diese Arbeiten sind alleine den Sommer durch kaum zu bewältigen. Daher suchen wir motivierte Helfer und Helferinnen die die Bauernfamilie unterstützen können.

Zeitliches

Zeitraum 01.05.2019 - 31.08.2019
Einsatztage 3 - 5

Arbeiten

Holzbauarbeiten	Neuen Hennenstall einrichten und
Stalleinrichtungen	Liegeboxen montieren
Zimmermannsarbeiten	Neues Blechdach auf bestehenden Stall montieren

Helfer / Herferinnen

Teilnehmerzahl von/bis 4 / 10
bevorzugte Helfer/-innen
 Lehrlinge
 Erwachsene
 Senioren/Seriorinnen

Bemerkungen zur Helfer/-innen

Übernachtungsmöglichkeiten**Adresse**

Hotel Post Glaris
Cyril Graf
Landwasserstrasse 66
7277 Glaris / GR

Infos zur Unterkunft

nur für Selbstkocher geeignet

Kontakte

- 078 878 11 30
- info@postglaris.ch

Diverses

Von der Unterkunft zu Einsatzort wird empfohlen mit dem eigenen Fahrzeug zu fahren.
Bei kleinen Gruppen kann ein Transport organisiert werden.



Beschrieb

Auf der Alp Valtnov sömmeren jeweils rund 200 Mutterkühe inkl. Kälber und ca. 50 Schafe und Ziegen. Die grossen Weideflächen brauchen viel Pflege. Zu diesem Zweck wurden zwei schöne Mehrbettzimmer eingerichtet. Auf diese Weise können z.B. Schulklassen im Sinne eines freiwilligen Einsatzes die Äpler bei der Arbeit unterstützen.

Nun soll zum Massenschlag eine neue Treppe und ein WC gebaut werden. Es gibt noch einiges zu isolieren und Trennwände zu erstellen.

Zu diesem Zweck suchen wir handwerklich begabte Menschen die gerne einmal ein spezielles Abenteuer auf rund 1800 M.ü.M erleben möchten.

Die wunderschöne Alp im Weisstannental ist nur zu Fuss erreichbar. Der Fussmarsch beträgt rund eine Stunde.

Das Gepäck, Material und Werkzeug kann mit der Transportseilbahn transportiert werden. Es besteht eine Kochgelegenheit und duschen kann man auch (300l Boiler).

Wir würden uns sehr freuen über Ihre Unterstützung bei diesem Projekt.

Zeitliches

Zeitraum 01.09.2019 - 30.09.2019

Einsatztage 3 - 10

Arbeiten

div. kleinere Bauarbeiten

Holzbauarbeiten

Innenausbau

Sanitärarbeiten

Neue Treppe zu Massenunterkunft bauen

Trennwände erstellen
Isolieren

Neues WC bauen

Helfer / Helferinnen**Teilnehmerzahl von/bis** 5 / 15**bevorzugte Helfer/-innen**

Lehrlinge

Erwachsene

Senioren/Seriorinnen

Bemerkungen zur Helfer/-innen

grössere Gruppen jeweils auf Anfrage

Übernachtungsmöglichkeiten**Adresse**

gem. Einsatzort

Infos zur Unterkunft

siehe diverses

Kontakte

werden noch bekannt gegeben

Diverses

Die Übernachtung ist direkt auf der Alp.

Es hat zwei schöne Zimmer mit je 6 Schlafplätzen und ein Zimmer mit 3 Betten.

Die Übernachtung ist kostenlos.



Beschrieb

Schon bald gehen die Arbeiten bei dem Umbau der Alpkäserei wieder los.

Ca. ab dem 20. April möchten wir die Arbeiten wieder beginnen, wenn es der Schnee zulässt lieber noch etwas früher.

Für die Zeit April/Mai suchen wir noch dringend 1-2 Personen, die unsere Handwerker unterstützen würden. Oder auch jemanden der die Arbeiter verpflegen würde und zwischendurch die Seilbahn bedienen könnte.

Zeitliches

Zeitraum 20.04.2019 - 31.05.2019

Einsatztage 5 - 50

Arbeiten

div. kleinere Bauarbeiten	handwerkliches Geschick erforderlich
Haushaltsarbeiten	
Elektroarbeiten	handwerkliches Geschick erforderlich
Innenausbau	handwerkliches Geschick erforderlich
Sanitärarbeiten	handwerkliches Geschick erforderlich

Helfer / Helferinnen

Teilnehmerzahl von/bis 1 / 2

bevorzugte Helfer/-innen

Erwachsene

Senioren/Seriorinnen

Einzelpersonen

Bemerkungen zur Helfer/-innen

Übernachtungsmöglichkeiten

Adresse

gem. Einsatzort

Infos zur Unterkunft

siehe diverses

Kontakte

werden noch bekannt gegeben

Diverses

Übernachtung und Verpflegung vor Ort auf der Alpkäserei möglich.